



แผนงาน/โครงการของรัฐ

1.ชื่อโครงการ

ชื่อภาษาไทย ระบบท่อน้ำพร้อมอาคารประกอบฝั่งซ้ายอ่างเก็บน้ำห้วยตาเปอะ
ชื่อภาษาอังกฤษ AMNAT CHAROEN HUAI TA POE RESERVOIR

2.เหตุผลความจำเป็นและวัตถุประสงค์ของโครงการ

2.1 เหตุผลความจำเป็น

เนื่องจากราษฎรขาดแคลนแหล่งน้ำเพื่อทำการเกษตร และน้ำสำหรับอุปโภค บริโภค

2.2 วัตถุประสงค์ของโครงการ

เพื่อจัดหาแหล่งน้ำ สำหรับแก้ไขปัญหาการขาดแคลนน้ำ อุปโภค-บริโภค และการเกษตรให้แก่ราษฎรในพื้นที่บ้านตาเปอะ บ้านด่านช้าง บ้านโนนสมบูรณ์ บ้านคำเข็มปาม และเพื่อสนับสนุนการชลประทานช่วงฤดูแล้งให้แก่พื้นที่ชลประทานของโครงการฝ่ายห้วยบางทรายในเขตตำบลคำป่าหลาย อำเภอเมือง จังหวัดมุกดาหาร เป็นแหล่งเพาะพันธุ์สัตว์น้ำและมีรายได้เสริมจากการประมง เป็นการอนุรักษ์สภาพป่า และต้นน้ำลำธารตามธรรมชาติ และเพื่อเสริมความมั่นคงของปริมาณน้ำในลำห้วยบางทรายในช่วงฤดูแล้งโดยการปล่อยน้ำด้วยปริมาณที่สามารถที่จะรักษาสภาพลำน้ำ และเสริมการเพาะปลูกของราษฎรที่อาศัยอยู่ในริมลำห้วยบางทราย

3.สาระสำคัญของโครงการ

ก่อสร้างระบบท่อน้ำพร้อมอาคารประกอบฝั่งซ้าย ได้แก่ท่อน้ำสาย LMP ความยาวประมาณ 7,520 เมตร ประกอบด้วย ท่อน้ำสาย 1R-LMP ความยาว 5,492 เมตร , ท่อน้ำสาย 2R-LMP ความยาว 1,692 เมตร , ท่อน้ำสาย 3R-LMP ความยาว 2,015 เมตร , ท่อน้ำสาย 4R-LMP ความยาว 962 เมตร , ท่อน้ำสาย 1L-1R-LMP ความยาว 580 เมตร , ท่อน้ำสาย 1R-1R-LMP ความยาว 2,808 เมตร , ท่อน้ำสาย 2R-1R-LMP ความยาว 1,592 เมตร , ท่อน้ำสาย 3R-1R-LMP ความยาว 467 เมตร รวมความยาวประมาณ 23,128 เมตร

4.ผู้ดำเนินการ (หน่วยงานดำเนินการ)

สำนักงานก่อสร้างชลประทานขนาดกลางที่ 7 กองพัฒนาแหล่งน้ำขนาดกลาง

5.สถานที่ที่จะดำเนินการ (โครงการ)

เฉพาะจังหวัด

ทั่วประเทศ

พื้นที่ดำเนินการ

จังหวัด	อำเภอ	ตำบล
มุกดาหาร	คำชะอี	บ้านค้อ

กรมชลประทาน กระทรวงเกษตรและสหกรณ์

ลงชื่อ.....ผู้จัดทำ
(นายชัยณรงค์ ศรีราช)
วิศวกรชลประทานชำนาญการ

ลงชื่อ.....ผู้รับรอง
(นายสาธิต สาธิตภาค)
ผสภ.7



6. ขั้นตอนการดำเนินงาน

ก่อสร้างระบบท่อส่งน้ำพร้อมอาคารประกอบฝั่งซ้าย ใช้ระยะเวลาดำเนินการ 4 ปี (พ.ศ.2563 – 2566)

7. ผลผลิตของโครงการ (OUTPUT)

ก่อสร้างระบบท่อส่งน้ำพร้อมอาคารประกอบฝั่งซ้าย ได้แก่ท่อส่งน้ำสาย LMP ความยาวประมาณ 7,520 เมตร ประกอบด้วย ท่อส่งน้ำสาย 1R-LMP ความยาว 5,492 เมตร , ท่อส่งน้ำสาย 2R-LMP ความยาว 1,692 เมตร , ท่อส่งน้ำสาย 3R-LMP ความยาว 2,015 เมตร , ท่อส่งน้ำสาย 4R-LMP ความยาว 962 เมตร , ท่อส่งน้ำสาย 1L-1R-LMP ความยาว 580 เมตร , ท่อส่งน้ำสาย 1R-1R-LMP ความยาว 2,808 เมตร , ท่อส่งน้ำสาย 2R-1R-LMP ความยาว 1,592 เมตร , ท่อส่งน้ำสาย 3R-1R-LMP ความยาว 467 เมตร รวมความยาวประมาณ 23,128 เมตร

8. ผลลัพธ์ของโครงการ (OUTCOME)

-ด้านบวก

ภายหลังเมื่อมีการก่อสร้างโครงการแล้วเสร็จราษฎรมีน้ำสำหรับทำการเกษตร รวมพื้นที่ประมาณ 10,969 ไร่ โดยแบ่งเป็นพื้นที่ชลประทานฝั่งซ้าย 5,444 ไร่ และพื้นที่ชลประทานฝั่งขวา 5,525 ไร่ มีน้ำสำหรับอุปโภค-บริโภค ช่วยในการเก็บกักน้ำในช่วงฤดูฝน , บรรเทาอุทกภัย และอีกส่วนหนึ่งส่งน้ำไปช่วยเหลือศูนย์การเรียนรู้ตำรวจตระเวนชายแดนชุมชนได้เริ่มพระบารมีตลอดจนเป็นแหล่งท่องเที่ยว/สถานที่พักผ่อนหย่อนใจของราษฎร และอนุรักษ์สภาพป่าและต้นน้ำลำธารตามธรรมชาติ

-ด้านลบ

- โครงการนี้ราษฎรทั้งหมดมีการอุทิศเสียสละที่ดินในการก่อสร้างระบบส่งน้ำ

9. ผลกระทบและมาตรการป้องกัน (IMPACT)

-ด้านบวก

- แจ้งเรื่องการเข้าปฏิบัติงานต่อนายอำเภอคำชะอี และองค์การบริหารส่วนตำบลบ้านค้อ เพื่อแจ้งเรื่องให้ราษฎรทราบ เป็นการลดปัญหาผลกระทบต่อประชาชนที่อาจไม่เข้าใจ จนเกิดปัญหาต่างๆ ตามมาได้
- จากการมีน้ำเพื่อการเกษตรอย่างเพียงพอในการทำการเกษตรซึ่งจะส่งผลในเรื่องผลผลิตต่อไร่สูงขึ้น และจะทำให้ราษฎรในพื้นที่ที่มีรายได้เพิ่มขึ้นจากการทำเกษตร

-ด้านลบ

- โครงการนี้ได้ประชุมชี้แจงให้ราษฎรในพื้นที่เข้าใจแล้ว โดยราษฎรในพื้นที่ยินยอมอุทิศเสียสละที่ดินเพื่อดำเนินการก่อสร้างแล้ว



10.ประมาณการค่าใช้จ่าย

ผลผลิต การจัดการแหล่งน้ำและเพิ่มพื้นที่ชลประทาน

กิจกรรม การจัดการงานก่อสร้างแหล่งน้ำและระบบส่งน้ำ กิจกรรมย่อย โครงการชลประทานขนาดกลาง

- จำนวนเงิน (ทั้งโครงการ) **975,634,600** บาท

ผูกพัน 4 ปี ต่อเนื่อง ปี ปีเดียว

- ที่มาของเงิน งบประมาณปกติ งบประมาณจังหวัด

งบประมาณเงินกู้ อื่น ๆ ระบุ

ปีดำเนินการ	จ้างเหมา (บาท)	ค่าควบคุมงาน(บาท)	ดำเนินการเอง(บาท)	รวม
ปีที่ 1(2563)	147,900,000	2,588,200		150,488,200
ปีที่ 2(2564)	119,728,800	2,095,200		121,824,000
ปีที่ 3(2565)	407,513,400	7,131,400		414,644,800
ปีที่ 4 (2566)	283,712,700	4,964,900		288,677,600
รวม	958,854,900	16,779,700		975,634,600

11.สอบถามข้อมูลได้ที่ (ผู้รับผิดชอบโครงการ)

ชื่อ-สกุล นายสาธิต สาธิตภาค
ผู้อำนวยการสำนักงานก่อสร้างชลประทาน

ตำแหน่ง ขนาดกลางที่ 7

กรม ชลประทาน

โทรศัพท์ 045-906-220

สังกัด กองพัฒนาแหล่งน้ำขนาดกลาง

E-mail Eng07.midscale @ gmail.com

โทรสาร 045-906-220



12.แผนที่โครงการ

พิกัด 48 QVD 255-463

พิกัด UTM (E)

4255500

ระวาง 5842 II

พิกัด UTM (N)

1846300

ชื่อลุ่มน้ำ โขง

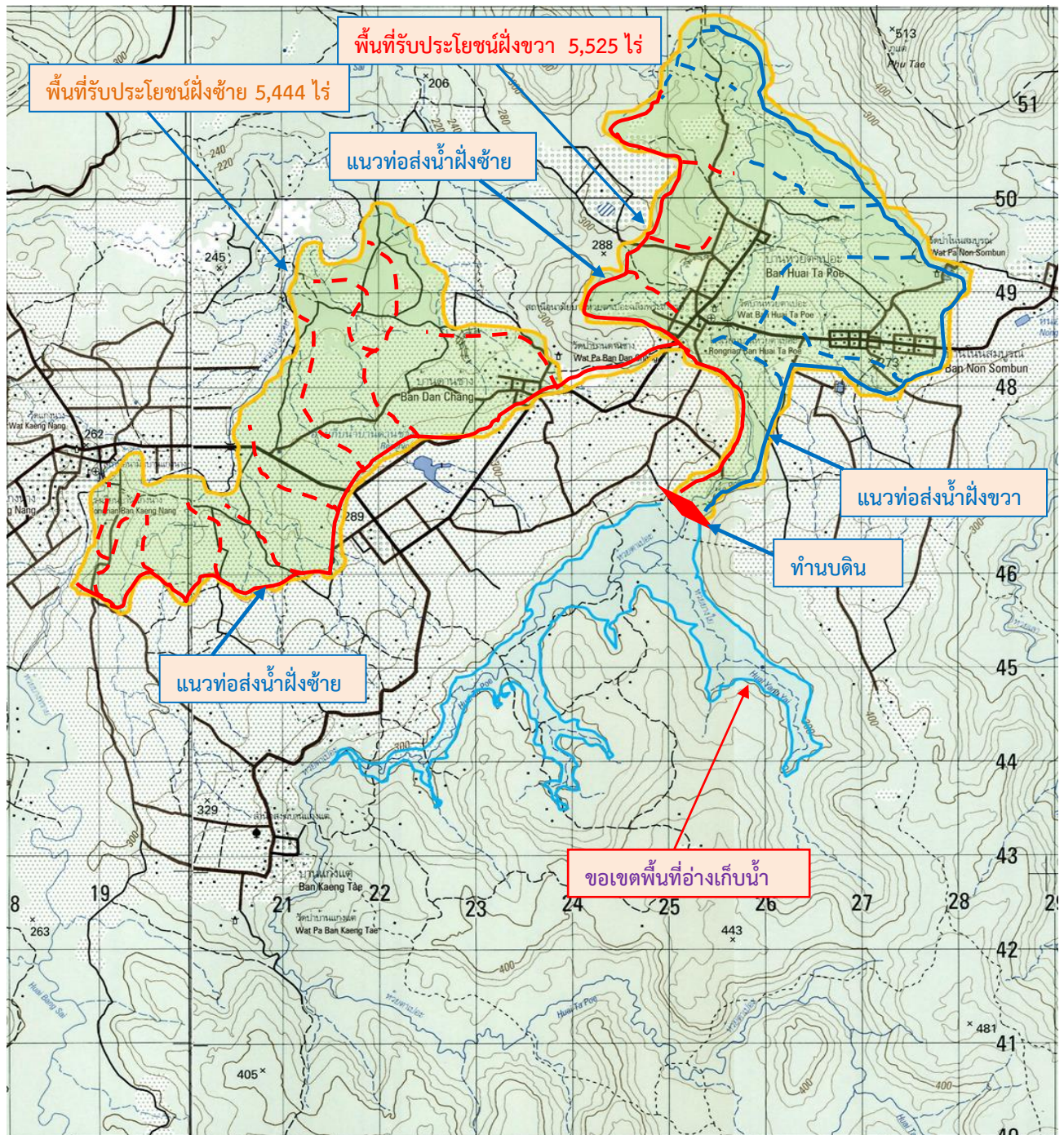
รหัสลุ่มน้ำ

02

ประเภทโครงการ ระบบส่งน้ำและอาคารประกอบฝั่งซ้าย

ขนาดโครงการ

กลาง



กรมชลประทาน กระทรวงเกษตรและสหกรณ์

4

ลงชื่อ.....ผู้จัดทำ

ลงชื่อ.....ผู้รับรอง

(นายชัยณรงค์ ศรีราช)

(นายสาร สาทฤภาค)

วิศวกรชลประทานชำนาญการ

ผสท.7